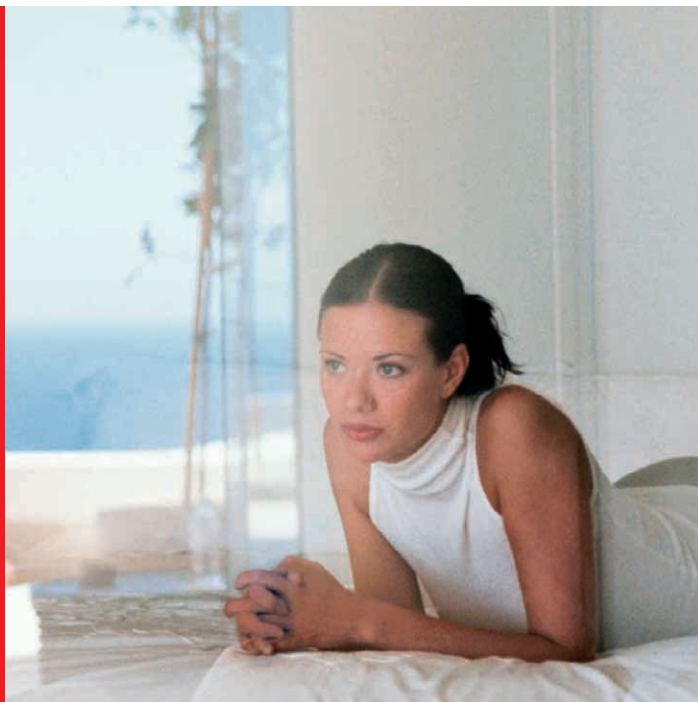


Ručné omietky



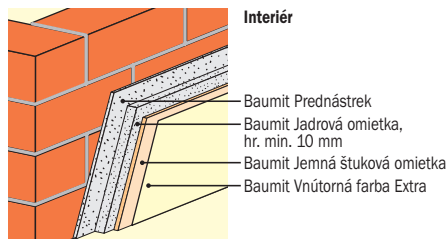
baumit.com

**Jednoducho,
rýchlo, kvalitne...**



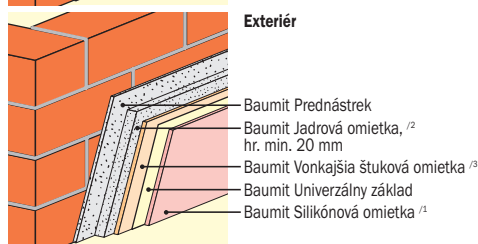
- **Jednoduchá manipulácia**
– jednoduché spracovanie
- **Zaručená, rokmi overená**
vysoká kvalita
- **Ekologické suché omietkové zmesi**

Omietkové systémy



Interiér

Baumit Prednástreok
Baumit Jadvová omietka,
hr. min. 10 mm
Baumit Jemná štuková omietka
Baumit Vnútorná farba Extra

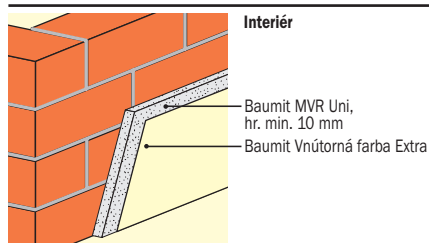


Exteriér

Baumit Prednástreok
Baumit Jadvová omietka,²
hr. min. 20 mm
Baumit Vonkajšia štuková omietka³
Baumit Univerzálny základ
Baumit Silikónová omietka¹

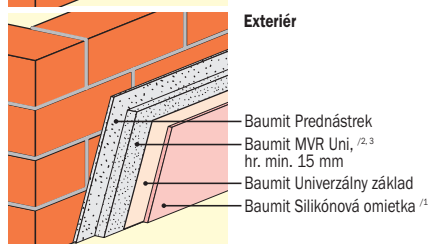
Klasický omietkový systém

Popis systému: klasický omietkový systém je univerzálny omietkový systém na vnútorné aj vonkajšie použitie, vhodný na všetky druhy podkladov. V prípade použitia v interiéri sa na vrstvu Baumit Jadvovej omietky aplikuje Baumit Jemná štuková omietka, alt. Baumit Maxima v exteriéri Baumit Vonkajšia štuková omietka. Systém je vhodné použiť najmä v prípade potreby aplikácie omietky vo väčších hrúbkach.



Interiér

Baumit MVR Uni,
hr. min. 10 mm
Baumit Vnútorná farba Extra

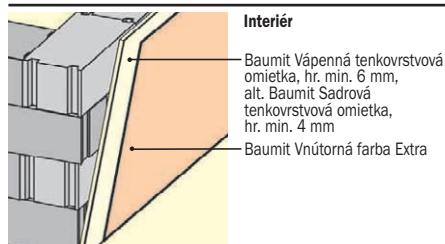


Exteriér

Baumit Prednástreok
Baumit MVR Uni,^{2,3}
hr. min. 15 mm
Baumit Univerzálny základ
Baumit Silikónová omietka¹

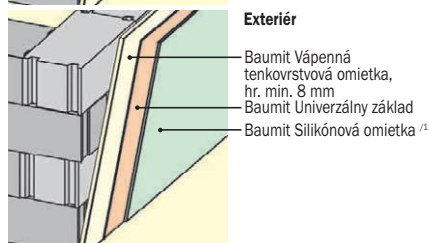
Jednovrstvový omietkový systém

Popis systému: jednovrstvový omietkový systém je univerzálny omietkový systém na vnútorné aj vonkajšie použitie, vhodný na všetky druhy podkladov. V prípade použitia v interiéri na tehlové murivo sa omietka aplikuje priamo na podklad. Pórobetónové murivo je potrebné v interiéri ošetriť Baumit Regulátorom nasiakavosti. Pri použití na betónový alebo drevotlákny podklad sa vyžaduje príprava podkladu Baumit Prednástrekom. V exteriéri je použitie Baumit Prednástreku nutné na všetkých druhoch podkladu. Výhodou použitia jednovrstvového omietkového systému v porovnaní s klasickým systémom je menšia časová náročnosť pri realizácii, keďže funkcia jadvovej a štukovej omietky je spojená v jednej vrstve.



Interiér

Baumit Vápenná tenkovrstvová
omietka, hr. min. 6 mm,
alt. Baumit Sadrová
tenkovrstvová omietka,
hr. min. 4 mm
Baumit Vnútorná farba Extra



Exteriér

Baumit Vápenná
tenkovrstvová omietka,
hr. min. 8 mm
Baumit Univerzálny základ
Baumit Silikónová omietka¹

Tenkovrstvový omietkový systém

Popis systému: tenkovrstvový omietkový systém predstavuje ideálny omietkový systém na murivo z presných murovacích tvárnic, resp. na hladký betónový podklad. Baumit Vápenná tenkovrstvová omietka je vhodná na vnútorné aj vonkajšie použitie; Baumit Sadrová tenkovrstvová omietka je vhodná výhradne na vnútorné použitie. Omietky nevyžadujú žiadnu špeciálnu prípravu podkladu, výhodou ich použitia je predovšetkým možnosť aplikácie v tenkých vrstvách.

¹ Alternatívne povrchové úpravy

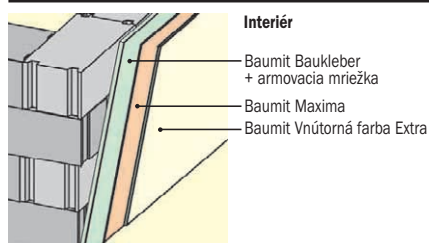
- Baumit Univerzálny základ + Baumit Nanopor omietka
- Baumit Univerzálny základ + Baumit Silikátová omietka
- Baumit Univerzálny základ + Baumit Granopor omietka (nedoporučujeme pre pórobetónové murivo)
- Baumit Univerzálny základ + Baumit Artline omietka

³ Na medzivrstvu z Baumit Vonkajšej štukovej omietky, resp. Baumit Vyrovnávacej stierky

- Baumit Nanopor farba
- Baumit Silikónová farba
- Baumit Granopor farba
- Baumit Silikátová farba
- Baumit Artline farba

² Na nezahladený povrch omietky Baumit MVR Uni, resp. na Baumit Jadvovú omietku

- Baumit Ušľachtilá omietka



Interiér

Baumit Baukleber
+ armovacia mriežka
Baumit Maxima
Baumit Vnútorná farba Extra

Omietkový systém na pórobetón

Popis systému: osvedčený systém na úpravu vnútorného povrchu pórobetónových tvaroviek pomocou stavebného lepidla C1 s vloženou sklotextilnou mriežkou. Výhodou je priame nanášanie jemnej omietky na vyspravený podklad.



Uvedený omietkový systém je určený výhradne na úpravu vnútorného povrchu pórobetónového muriva. Na úpravu vonkajšieho povrchu doporučujeme použiť Baumit Vápennú tenkovrstvovú omietku, resp. kontaktný zatepľovací systém Baumit.

Prehľad výrobkov



Baumit Prednástreč (Baumit VorSpritzer)

Cementový prednástreč, ručne a strojovo spracovateľný.

Spotreba:	cca 7 kg/m ² (100 % krytie)
Výdatnosť:	cca 6 m ² /vrece
Balenie:	40 kg vreca, 1 paleta = 35 vriec = 1 400 kg
Technologická prestávka:	min. 3 dni



Baumit MVR Uni (Baumit MVR Uni)

Jednovrstvová vápennocementová omietka na vnútorné aj vonkajšie použitie, ručné spracovanie. Omietka obsahuje biely cement.

Minimálna hrúbka:	interiér 10 mm – steny, 8 mm – stropy, exteriér 15 mm
Spotreba:	cca 12,5 kg/m ² /1 cm
Výdatnosť:	cca 3,2 m ² /vrece pri hrúbke omietky 1 cm
Balenie:	40 kg vreca, 1 paleta = 35 vriec = 1 400 kg
Technologická prestávka:	min. 10 dní/1 cm



Baumit Vonkajšia štuková omietka (Baumit FeinPutz aussen)

Biela vápennocementová ručná omietka na vnútorné aj vonkajšie použitie, ručné spracovanie. Omietku nie je možné použiť ako jednovrstvovú, vždy musí byť aplikovaná na vrstvu jadrovej omietky.

Minimálna hrúbka:	4 mm
Spotreba:	cca 6 kg/m ²
Výdatnosť:	cca 7 m ² /vrece pri hrúbke omietky 4 mm
Balenie:	40 kg vreca, 1 paleta = 35 vriec = 1 400 kg
Technologická prestávka:	min. 7 dní



Baumit Sadrová tenkovrstvová omietka (Baumit GipsDünnputz)

Vápennosadrová tenkovrstvová omietka s hladným alebo gletovaným povrchom na vnútorné použitie, ručné aj strojové spracovanie. Omietka je obzvlášť vhodná na priame nanášanie na podklad z presných murovacích prvkov alebo z betónu.

Minimálna hrúbka:	4 mm
Spotreba:	cca 3,5 kg/m ² /4 mm
Výdatnosť:	cca 7 m ² /vrece pri hrúbke omietky 4 mm
Balenie:	25 kg vreca, 1 paleta = 40 vriec = 1 000 kg
Technologická prestávka:	min. 7 dní



Baumit Maxima (Baumit Maxima)

Jemná vápennocementová vnútorná omietka na ručné spracovanie, s dlhším časom otvorenia, biela. Vhodná i na vytvorenie omietkovej vrstvy na podklade tvorenom vystuženou stierkovou vrstvou /napr. Baumit Baukleber/. Nie je vhodná ako podklad pod obkladačky.

Minimálna hrúbka:	3 mm
Spotreba:	cca 6 kg/m ² /4 mm
Výdatnosť:	cca 7 m ² /vrece pri hrúbke omietky 4 mm
Balenie:	25 kg vreca, 1 paleta = 54 vriec = 1 350 kg
Technologická prestávka:	min. 5 dní



Baumit Jadrová omietka (Baumit GrobPutz)

Vápennocementová jadrová omietka na vnútorné aj vonkajšie použitie, ručné spracovanie.

Minimálna hrúbka:	interiér 10 mm – steny, 8 mm – stropy, exteriér 20 mm
Spotreba:	cca 16 kg/m ² /1 cm
Výdatnosť:	cca 2,5 m ² /vrece pri hrúbke omietky 1 cm
Balenie:	40 kg vreca, 1 paleta = 35 vriec = 1 400 kg
Technologická prestávka:	min. 10 dní/1 cm



Baumit Jemná štuková omietka (Baumit FeinPutz)

Biela vápenná omietka na vnútorné použitie, ručné spracovanie. Omietku nie je možné použiť ako jednovrstvovú omietku, vždy musí byť aplikovaná na vrstvu jadrovej omietky. Nie je vhodná ako podklad pod obkladačky!

Minimálna hrúbka:	3 mm
Spotreba:	cca 6 kg/m ²
Výdatnosť:	cca 7 m ² /vrece pri hrúbke omietky 4 mm
Balenie:	40 kg vreca, 1 paleta = 35 vriec = 1 400 kg
Technologická prestávka:	min. 7 dní



Baumit Vápenná tenkovrstvová omietka (Baumit KalkDünnputz)

Vápennocementová tenkovrstvová omietka s hladným povrchom na vnútorné aj vonkajšie použitie, ručné aj strojové spracovanie. Omietka je obzvlášť vhodná na priame nanášanie na podklad z presných murovacích prvkov alebo z betónu.

Minimálna hrúbka:	interiér 6 mm, exteriér 8 mm
Spotreba:	cca 8,5 kg/m ² /6 mm
Výdatnosť:	cca 3 m ² /vrece pri hrúbke omietky 6 mm
Balenie:	25 kg vreca, 1 paleta = 54 vriec = 1 350 kg
Technologická prestávka:	min. 7 dní



Baumit Vyrovnávacia stierka (Baumit PutzSpachtel)

Vyrovnávacia omietka na hrubý a nerovný podklad, vhodná i na omietanie hladkých povrchov betónových stien a stropov, obzvlášť vhodná na obnovu a zjednotenie povrchu starších lokálne vyspravovaných omietok pred aplikáciou novej povrchovej úpravy.

Spotreba:	cca 4 kg/m ² /3 mm
Výdatnosť:	cca 10 kg/m ² pri hrúbke omietky 3 mm
Balenie:	40 kg vreca, 1 paleta = 35 vriec = 1 400 kg
Technologická prestávka:	min. 7 dní



Baumit Duo omietka (Baumit DuoPutz)

Univerzálna sivá vápennocementová omietka na strojové aj ručné spracovanie, vnútorné i vonkajšie použitie na všetky typy podkladov, na omietanie stien a stropov ako jednovrstvová omietka so zahladeným povrchom, alebo jemná omietka na vrstvu jadrovej omietky.

Minimálna hrúbka:	8 mm (jednovrstvová omietka) 3 mm (štuková omietka)
Spotreba:	cca 13 kg/m ² /cm
Výdatnosť:	cca 3 m ² /vrece pri hrúbke omietky 1 cm
Balenie:	40 kg vreca, 1 paleta = 35 vriec = 1 400 kg
Technologická prestávka:	min. 10 dní/1 cm

Aplikácia a spracovanie

Vlastnosti podkladu a okolitého prostredia

Podklad musí vyhovovať platným normám, musí byť rovinný, dostatočne nosný a pevný, stabilného tvaru, nie vodoodpudivý, rovnomerne nasiakavý, homogénny, primerane drsný, suchý, zbavený prachu a nečistôt, bez výkvetov solí. Počas spracovania, tuhnutia a tvrdnutia jednotlivých vrstiev nesmie teplota vzduchu, podkladu a materiálu klesnúť pod +5 °C.

Pred začatím omietacích prác musia byť v samostatnom pracovnom cykle vhodným materiálom vyplnené ložné škáry muríva, inštalračné drážky a ďalšie otvory v podklade. Rovnako sa pred začatím omietania odporuča kvôli jednoduchšiemu spracovaniu osadiť na všetky nárožia, ostenia a nadpražia vhodné omietacie profily, príp. na plochách vhodné omietniky.

Miešanie

Vždy sa mieša celý obsah vreca s predpísaným množstvom vody (uvedené na obale) v samospádovej miešačke počas 3 – 5 min.



Nanášanie Baumit Prednástreku

V prípade potreby (pozri Omietkové skladby, str. 2) sa na pripravený podklad nanáša Baumit Prednástrekk ručne murárskou lyžicou, resp. strojovo. Prednástrekk sa aplikuje celoplošne, so 100 % krytím podkladu. Nasiakavé podklady je potrebné vopred mierne navlhčiť.



Nanášanie Baumit Jadrovej omietky, omietky Baumit MVR Uni, resp. Baumit Duo omietky (ako jednovrstvová omietka)

Na vopred pripravený podklad sa nanáša pripravená čerstvá omietková zmes antikorovým hladidlom alebo sa nahadzuje murárskou lyžicou. Následne sa povrch nahrubo stiahne do roviny latou (H-profil). V prípade omietok Baumit MVR UNI a Baumit Duo omietka sa po dostatočnom zavädnutí povrch upraví požadovaným spôsobom (pozri Vytváranie štruktúry povrchu). Baumit Jadrová omietka sa nahrubo stiahne do roviny, nechá sa vyzrieť a následne sa aplikuje štuková omietka.

Nanášanie Baumit Jemnej štukovej a Baumit Vonkajšej štukovej omietky, Baumit Duo omietky (ako štuková omietka) resp. Baumit Vyrovnávej stierky

Omietka sa nanáša na nahrubo stiahnutý, podľa potreby mierne navlhčený, vždy však dostatočne vyzretý povrch jadrovej omietky antikorovým hladidlom v hrúbke cca 3 – 5 mm. Po zavädnutí sa povrch vyhladí (pozri Vytváranie štruktúry povrchu).



Nanášanie Baumit Vápennej tenkovrstvovej, resp. Baumit Sadrovej tenkovrstvovej omietky

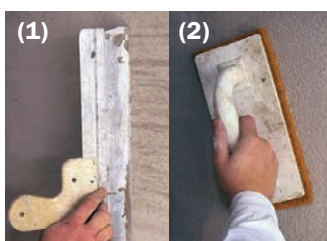
Obe omietky sa nanášajú priamo na podklad v dvoch pracovných krokoch. Najprv sa natiahne antikorovým hladidlom prvá vrstva v hrúbke cca 2 mm v prípade Baumit Sadrovej tenkovrstvovej omietky, resp. 3 – 4 mm v prípade Baumit Vápennej tenkovrstvovej omietky. Druhá vrstva omietky sa nanáša na čerstvý, avšak zavädnutý podklad prvej vrstvy v hrúbke cca 2 mm v prípade Baumit Sadrovej tenkovrstvovej omietky, resp. 3 – 4 mm v prípade Baumit Vápennej tenkovrstvovej omietky. Po zavädnutí sa povrch upraví požadovaným spôsobom (pozri Vytváranie štruktúry povrchu).

Nanášanie omietky Baumit Maxima

Omietka sa nanáša na vyzretú, nahrubo stiahnutú jadrovú omietku nerezovým hladítkom v hrúbke 3 – 6 mm, podklad je potrebné navlhčiť, avšak na povrchu sa nesmie vytvoriť súvislý vodný film. Ak je podkladom vrstva lepidla (napr. Baumit Baukleber) s vloženou sklotextilnou mriežkou, Baumit Maxima sa nanáša na podklad priamo bez vlhčenia, po technologickej prestávke 3 dni (vrstva lepidla musí byť preschnutá). Po zavädnutí sa omietka vyhladí hladidlom. Chrániť pred príliš rýchlym vysušením!

Vytváranie štruktúry povrchu

Po zavädnutí nanesej vrstvy omietky možno povrch upraviť vytvorením požadovanej štruktúry.



Hladená štruktúra (Baumit Jemná štuková omietka, Baumit Vonkajšia štuková omietka, Baumit Vápenná tenkovrstvová omietka, Baumit Vyrovnávací stierka).

Povrch omietky sa po zavädnutí navlhčí a vyhladí polystyrénovým alebo plsteným hladidlom.

Gletovaná štruktúra (Baumit Sadrová tenkovrstvová omietka)

Povrch omietky sa po zavädnutí zreže antikorovou špachtľou (1), mierne navlhčí a upraví sa špongiovým hladidlom (2). Po miernom zatuhnutí sa povrch vygletuje antikorovým hladidlom.

Povrchové úpravy, kalkulácie

Povrchové úpravy

Interiér

Povrch vyzretej Baumit Jemnej štukovej omietky, Baumit Vápennej tenkovrstvovej omietky, resp. omietky Baumit MVR Uni možno dodatočne vyhladiť aplikovaním Baumit Vápennej stierky Klima. Stierku je tiež možné aplikovať priamo na hladký a dostatočne rovný betónový podklad. Na vyzretý zahladený alebo vygletovaný povrch vnútorných omietok, resp. stierok Baumit možno aplikovať interiérový náter Baumit Vnútorňou farbou Extra alebo Baumit Vnútorňou farbou Klima. Farby sú dodávané v bielom odtieni, tónovanie je možné bežne dostupnými tónovacími farbami alebo pastami.

Exteriér

Na vyzretý zahladený povrch Baumit Vonkajšej štukovej omietky, Baumit Vyrovnávacej stierky, resp. omietky Baumit MVR Uni je možné aplikovať prefarbené tenkovrstvové ušľachtilé omietky – Baumit Nanopor, Silikónová, Silikátová, Granopor a Artline omietku alebo Baumit Mozaiková omietku.

Na vyzretý, avšak nezahladený povrch Baumit Jadrovej omietky, resp. omietky Baumit MVR Uni je možné aplikovať minerálnu omietku – Baumit Ušľachtilú omietku.

Povrchovú úpravu fasádnym náterom sa odporúča aplikovať výhradne na vyzretý zahladený povrch Baumit Vonkajšej štukovej omietky, resp. Baumit Vyrovnávacej stierky. Ako náter je pritom možné použiť Baumit Nanopor, Silikónová, Silikátová, Granopor a Artline farbu.

Kalkulácie

Materiál	A Jednotk. cena	B Hrúbka vrstvy	C Jednotk. spotreba	D Spotreba	E Cena/m ²	F Výmera	G Balenie	H Množstvo materiálu na výmeru	I Cena za balenie	J Celková cena za materiál
	€/MJ Sk/MJ	mm	MJ/m ² /mm	MJ/m ²	€/m ² Sk/m ²	m ²	kg	balenie	€/bal Sk/bal	€ Sk
Vzorec	-	-	-	B x C	A x D	-	-	zaokrúhl. nahor (D x F)/G	-	H x I
Príklad - Baumit Jadrová omietka	0,11 €/kg 3,40 Sk/kg	20 mm	1,60	32 kg/m²	3,52 €/m² 108,80 Sk/m²	227 m²	40 kg	182 vriec	4,56 € 137,40 Sk	829,90 € 25 007 Sk
Baumit Prednástreč		-	-	7,0			40 kg	vrece		
Baumit Jadrová omietka			1,6				40 kg	vrece		
Baumit MVR Uni			1,25				40 kg	vrece		
Baumit Jemná štuková omietka		4	1,5	6,0			40 kg	vrece		
Baumit Vonkajšia štuková omietka		4	1,5	6,0			40 kg	vrece		
Baumit Vápenná tenkovrstvová omietka			1,4				25 kg	vrece		
Baumit Sadrová tenkovrstvová omietka			0,9				25 kg	vrece		
Baumit Vyrovnávacia stierka			1,4				40 kg	vrece		
Baumit Maxima			1,5				25 kg	vrece		
Baumit Duo omietka			1,3				40 kg	vrece		
Celkom										

Ceny v Sk sú informatívne, prepočítané podľa stanoveného konverzného kurzu: 1 EUR = 30,126 Sk.

Ako pracovať s kalkulačnou tabuľkou

Do stĺpca A a I si vpišete jednotkovú cenu za kg, resp. balenie podľa aktuálneho cenníka predajcu. Do stĺpca B si vpišete hrúbku vrstvy omietky, v ktorej potrebujete omietku realizovať. V stĺpci C sú uvedené odsledované priemerné spotreby podľa údajov výrobcu. Jednotkovú spotrebu pri požadovanej hrúbke na 1 m² získate ako súčin B x C, teda násobením hrúbky vrstvy (údaj v stĺpci B) a jednotkovej spotreby materiálu na 1 m² pri hrúbke vrstvy 1 mm (údaj v stĺpci C). Cenu za 1 m² získate ako súčin A x D, teda vynásobením jednotkovej ceny uvedenej v stĺpci A s priemernou spotrebou uvedenou v stĺpci D. Do stĺpca F si vpišete

nameranú plošnú výmeru, na ktorej má byť príslušný materiál aplikovaný. Hmotnosti balenia uvedené v stĺpci G sú opäť podľa údajov výrobcu. Potrebné množstvo materiálu v ucelených baleniach na zadanú výmeru získate zaokrúhlením súčinu (D x F)/G smerom nahor, teda na najbližšie celé balenie. Celkovú cenu za materiál vypočítate ako súčin H x I, teda násobením počtu balení s cenou za jedno balenie. Konečná cena je súčet celkových cien jednotlivých materiálov, teda súčet cien uvedených v stĺpci J.

VZORKOVNÍKY FARIEB

Vzorkovník povrchových úprav „Baumit Colours of more emotion“ ponúka 200 rôznych farebných odtieňov pre nasledovné produkty:

- Baumit Nanopor omietky a farby,
- Baumit Štruktúrovaná omietka open®,
- Baumit Silikátové omietky a farby,
- Baumit Silikónové omietky a farby,
- Baumit Granopor omietky a farby,
- Baumit Mozaiková omietka.



Vzorkovník povrchových úprav „Baumit Artline“ obsahuje 30 nových vzrušujúcich odtieňov pre výrazné farebné akcenty, ktoré dodajú fasáde moderný architektonický výraz vďaka produktom:

- Baumit Artline omietka,
- Baumit Artline farba,
- Baumit Artline Glitter,
- Baumit Artline Lasur,
- Baumit Artline Metallic.



VZORKY SYSTÉMOV



Rozhodnite sa na základe reálnych vzoriek! Objednajte si nanosené vzorky tenkovrstvovej omietky alebo farby na polystyrénových platniach 330 x 500 mm, alebo vzorky materiálu vo vedierkach (2 kg tenkovrstvovej omietky, alebo 1 kg farby). Kuriérom vám doručíme na vašu adresu 3 objednané odtiene, vo zvolených štruktúrach – viac informácií na Baumit Info-linke!

SANAČNÁ ANALÝZA



Odber vzoriek z poškodeného muriva, laboratórna analýza vlhkosti a obsahu solí v murive spojená s návrhom optimálneho sanačného riešenia. Naši skúsení pracovníci zachytia skutočný stav objektu priamo na stavbe. Odoberú vzorky muriva, laboratórne overia vlhkosť a obsah solí v murive a určia najvhodnejší systém sanácie pomocou sanačných omietkových systémov Baumit Sanova.

FAREBNÉ ŠTÚDIO



K farebnému stvárneniu fasád pristupujeme aktívne, navrhujeme farebné úpravy podľa predstáv zákazníka. Návrh farebného riešenia fasády obsahuje 3 alternatívne riešenia.

TEPELNOTECHNICKÝ PREPOČET



Tepelnotechnické posúdenie obvodového muriva spojené s návrhom optimálneho spôsobu zateplenia a posúdením navrhutej konštrukcie na difúziu a kondenzáciu vodných pár. Pomocou špeciálneho programu vypočítame tepelnotechnické vlastnosti vášho objektu a navrhujeme jeho optimálne zateplenie.

Baumit svojim zákazníkom okrem širokého sortimentu moderných a kvalitných výrobkov ponúka tiež celý rad zaujímavých služieb. V prípade záujmu o niektorú z ponúkaných služieb nás môžete kontaktovať prostredníctvom našich regionálnych zástupcov, na webových stránkach www.baumit.sk alebo priamo na Info-linke Baumit: **02/59 30 33 33, 041/507 66 51**.

Váš Baumit partner:

Info-linka:
02/59 30 33 33, 041/507 66 51

Myšlienky s budúcnosťou. baumit.com