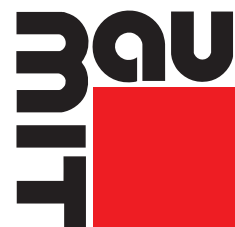


# Zatepl'ovacie systémy



baumit.com

**Hospodárne,  
ekologicky,  
rozumne a...**

**S uceleným  
systémom**

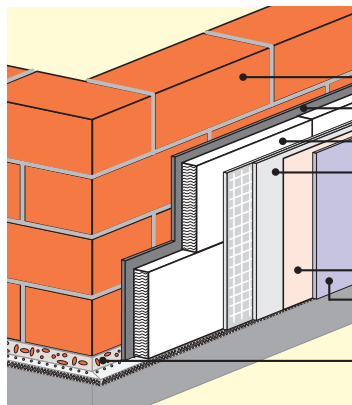


- Možnosť aplikácie na všetky druhy bežných stavebných podkladov
- Neobmedzené možnosti architektonického stvárnenia fasády
- Certifikované výrobky a osvedčené systémy



## Zatepľovacie systémy Baumit

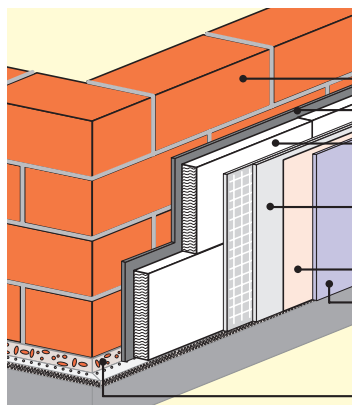
Zatepľovacie systémy Baumit sú moderné, kontaktné zatepľovacie systémy, ktoré vychádzajú z najnovších poznatkov tepelnej techniky a stavebnej fyziky. V súčasnosti Baumit ponúka zákazníčkovi tri ucelené, certifikované zatepľovacie systémy:



### Skladba kontaktného zatepľovacieho systému Baumit EPS

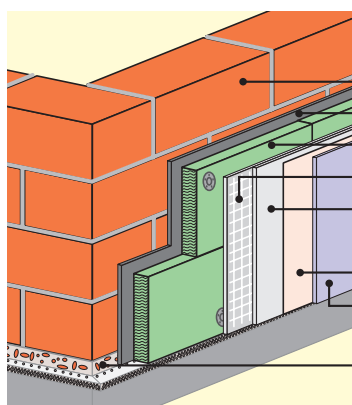
1. murivo
2. lepiaca vrstva Baumit Lepiaca stierka
3. **Baumit Fasádne izolačné dosky EPS-F**
4. výstužná vrstva Baumit Lepiaca stierka s vloženou Baumit Sklotextilnou mriežkou Premium
5. Baumit Univerzálny základ
6. Baumit Granopor omietka\*
7. soklový profil

\* Ďalšie alternatívy – pozri Popis výrobkov



### Skladba kontaktného zatepľovacieho systému Baumit open®

1. murivo
2. lepiaca vrstva Baumit Lepiaca stierka open®
3. **Baumit Fasádne izolačné dosky open®, resp. Baumit Fasádne izolačné dosky open® PLUS**
4. výstužná vrstva Baumit Lepiaca stierka open® s vloženou Baumit Sklotextilnou mriežkou open®
5. Baumit Základný náter open®
6. Baumit Štrukturovaná omietka open®, resp. Baumit Nanopor omietka a Baumit ArtLine omietka
7. soklový profil



### Skladba Minerálneho kontaktného zatepľovacieho systému Baumit

1. murivo
2. lepiaca vrstva Baumit Lepiaca malta
3. **Minerálne fasádne izolačné dosky**
4. vyrovnávacia vrstva – Baumit Lepiaca malta
5. výstužná vrstva – Baumit Lepiaca malta s vloženou Baumit Sklotextilnou mriežkou Premium
6. Baumit Univerzálny základ
7. Baumit Silikátová omietka\*
8. soklový profil

\* Ďalšie alternatívy – pozri Popis výrobkov

### Potvrdenie kvality

Kontaktné zatepľovacie systémy Baumit EPS, Baumit Mineral a Baumit open® získali ako jedny z prvých na Slovensku **Európske technické osvedčenie**. Uvedené systémy spĺňajú smernice Rady 89/106/EHS, čím otvárajú veľké možnosti použitia nielen na Slovensku, ale aj v širokom priestore stavebného trhu krajín Európskej únie.



ZDRUŽENIE  
PRE ZATEPĽOVANIE  
BUDOV



Baumit – zakladajúci člen  
Združenia pre zatepľovanie budov (ZPZ)

## Popis výrobkov



**Zatepľovací systém Baumit EPS** s tepelným izolantom z polystyrénových fasádnych izolačných dosiek EPS-F. Použitie systému je obmedzené požiarou výškou objektu 12 m pre novostavby, resp. 22,5 m pre rekonštruované budovy. Tento zatepľovací systém je určený pre zateplenie suchých novostavieb i rekonštruovaných budov.



### Baumit Lepiaca stierka

(Baumit KlebeSpachtel)

Lepiaca malta na báze cementu na lepenie, vyrovnávanie a stierkovanie fasádnych izolačných dosiek EPS-F, hydrofobizovaná.

**Spotreba:** cca 2,5 – 3,5 kg/m<sup>2</sup> (lepenie)  
cca 3,5 – 4,5 kg/m<sup>2</sup> (vyrovnávanie a armovacia vrstva)  
**Technologická prestávka:** lepenie 24 hod.  
stierkovanie 3 dni\*  
**Balenie:** 25 kg vrece, 1 paleta = 54 vriec = 1 350 kg



### Baumit Lepidlo KZS

(Baumit WDVS Kleber)

Lepiaca hmota na báze cementu určená na lepenie všetkých druhov fasádnych izolačných dosiek (s výnimkou izolačných dosiek open® a open® PLUS) a na vyrovnávanie podkladu pri kontaktných zatepľovacích systémoch (KZS).

**Spotreba:** cca 2,5 – 3,5 kg/m<sup>2</sup> (polystyrénové izolačné dosky)  
cca 5,0 kg/m<sup>2</sup> (minerálne izolačné dosky)  
**Technologická prestávka:** lepenie 24 hod.  
**Balenie:** 25 kg vrece, 1 paleta = 48 vriec = 1 200 kg

**Lepidlo nie je vhodné na realizáciu vyrovnávacej, resp. armovacej vrstvy zatepľovacích systémov.**

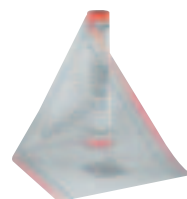


### Baumit Fasádne izolačné dosky EPS-F

(Baumit FassadenDämmplatte EPS-F)

Fasádne izolačné platne z expandovaného stabilizovaného penového polystyrénu.

**Rozmer dosiek:** 50 x 100 cm  
**Hrúbka dosiek:** 1 – 20 cm  
**Spotreba:** 2 ks/m<sup>2</sup>  
**Balenie:** balík cca 0,25 m<sup>3</sup> v ochrannej fólii



### Baumit Sklotextilná mriežka Premium

(Baumit TextilglasGitter Premium)

Armovacia mriežka na zhotovenie výstužnej vrstvy, odolná voči pôsobeniu zásad.

**Veľkosť ôk:** cca 4 x 4 cm  
**Spotreba:** 1,1 bm/m<sup>2</sup>  
**Balenie:** bal 50 bm, 1 paleta = 33 balov = 1 650 m<sup>2</sup>  
bal 10 bm, 1 paleta = 100 balov = 1 000 m<sup>2</sup>



### Baumit Univerzálny základ

(Baumit UniversalGrund)

Univerzálny základný náter (penetrácia) na vyrovnanie nasiakavosti a zlepšenie prídržnosti podkladu pod tenkovrstvovú omietku Baumit.

**Spotreba:** cca 0,25 kg/m<sup>2</sup>  
**Technologická prestávka:** 24 hodín  
**Balenie:** 25 kg vedro, 1 paleta = 24 vedier = 600 kg  
5 kg vedro, 1 paleta = 64 vedier = 320 kg



### Baumit Granopor omietka

(Baumit GranoporPutz)

Tenkovrstvová prefarbená omietka na báze disperzie, dodávaná v 200 farebných odtieňoch v rôznych štruktúrach a zrnitostiach. Pred nanášaním je potrebné aplikovať Baumit Univerzálny základ.

**Balenie:** 30 kg plastové vedro, 1 paleta = 16 vedier = 480 kg

Spotreba (kg/m <sup>2</sup> )	1,5	2,0	3,0
<b>Zrornosť (mm)</b>	1,5	2,0	3,0
<b>Ryhovaná štruktúra</b>	-	2,7	3,9
<b>Škrabaná štruktúra</b>	2,5	3,1	4,2

## Alternatívne povrchové úpravy

Okrem uvedenej Baumit Granopor omietky je na riešenie konečnej povrchovej úpravy zatepľovacieho systému Baumit EPS možné použiť ďalšie alternatívy povrchovej úpravy:

- Baumit Univerzálny základ + Baumit Nanopor omietka
- Baumit Univerzálny základ + Baumit Silikátová omietka
- Baumit Univerzálny základ + Baumit Silikónová omietka
- Baumit Univerzálny základ + Baumit Artline omietka

\*Vzťahuje sa na teplotu prostredia +20 °C a relatívnu vlhkosť vzduchu ≤ 70 %.  
Nepriaznivé klimatické podmienky môžu predĺžiť čas zretia.



V prípade záujmu o kompletný sortiment hmoždínok, príslušenstva k zatepľovacím systémom, fasádnych profilov a ozdobných prvkov kontaktujte príslušného regionálneho zástupcu spoločnosti Baumit. Viac informácií získate na Infolinke Baumit: 02/59 30 33 33.



Viac informácií o aplikácii a spracovaní kontaktných zatepľovacích systémov Baumit, ako aj o riešení špecifických detailov nájdete v Technologickom predpise na realizáciu kontaktných zatepľovacích systémov Baumit.

## Popis výrobkov



**Zatepľovací systém Baumit open®** je unikátny paropriepustný zatepľovací systém s tepelným izolantom z polystyrénových fasádnych izolačných dosiek open® (resp. open® PLUS). Použitie systému je obmedzené požiarou výškou objektu 12 m pre novostavby, resp. 22,5 m pre rekonštruované budovy. Tento zatepľovací systém je určený na zateplenie budov s vysokými nárokmi na kvalitu vnútornej klímy, budovy s vysoko paropriepustným obvodovým plášťom a budovy s vyššou mierou zabudovanej vlhkosti.



### Baumit Lepiaca stierka open®

(Baumit open KlebeSpachtel W)

Lepiaca malta na báze bieleho cementu na lepenie, vyrovnávanie a stierkovanie Baumit Fasádnych izolačných dosiek open® a open® PLUS.

**Spotreba:** cca 3,5 – 4,5 kg/m<sup>2</sup> (lepenie)  
cca 3,5 – 4,5 kg/m<sup>2</sup> (vyrovnávanie a armovacia vrstva)

**Technologická prestávka:** lepenie 24 hod.  
stierkovanie 3 dni\*

**Balenie:** 25 kg vrece, 1 paleta = 48 vriec = 1 200 kg

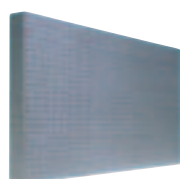


### Baumit Fasádne izolačné dosky open®

(Baumit open FassadenDämmplatte)

Fasádne izolačné dosky na báze expandovaneho stabilizovaného penového polystyrénu, vysoko paropriepustné.

**Rozmer dosiek:** 50 x 100 cm  
**Hrúbka dosiek:** 6 – 20 cm  
**Spotreba:** 2 ks/m<sup>2</sup>  
**Balenie:** balík cca 0,25 m<sup>3</sup> v ochrannnej fólii

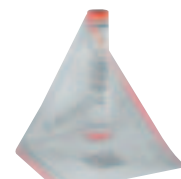


### Baumit Fasádne izolačné dosky open® PLUS

(Baumit open FassadenDämmplatte PLUS)

Fasádne izolačné dosky na báze expandovaneho stabilizovaného penového polystyrénu, vysoko paropriepustné so zlepšenou tepelnoizolačnou schopnosťou.

**Rozmer dosiek:** 50 x 100 cm  
**Hrúbka dosiek:** 6 – 20 cm  
**Spotreba:** 2 ks/m<sup>2</sup>  
**Balenie:** balík cca 0,25 m<sup>3</sup> v ochrannej fólii



### Baumit Sklotextilná mriežka open®

(Baumit open TextilglasGitter)

Armovacia mriežka určená na zhotovenie výstužnej vrstvy v skladbe kontaktného zatepľovacieho systému Baumit open®, odolná voči pôsobeniu zásad.

**Veľkosť ôk:** cca 4 x 4 cm  
**Spotreba:** 1,1 bm/m<sup>2</sup>  
**Balenie:** bal 50 bm, 1 paleta = 33 balov = 1 650 m<sup>2</sup>



### Baumit Základný náter open®

(Baumit open Grundierung)

Základný náter na vyrovnanie nasiakavosti podkladu a zlepšenie prídržnosti Baumit Štrukturovanej omietky open®, Baumit Nanopor omietky a Baumit Artline omietky.

**Spotreba:** cca 0,25 kg/m<sup>2</sup>

**Technologická prestávka:** 24 hodín

**Balenie:** 25 kg vedro, 1 paleta = 24 vedier = 600 kg  
5 kg vedro, 1 paleta = 64 vedier = 320 kg



### Baumit Štrukturovaná omietka open®

(Baumit open StrukturPutz)

Paropriepustná tenkovrstvová ušľachtilá omietka s minerálnym spojivom, prefarbená, špeciálne vyvinutá ako povrchová úprava pre kontaktný zatepľovací systém Baumit open®.

**Balenie:** 30 kg plastové vedro, 1 paleta = 16 vedier = 480 kg

**Spotreba (kg/m<sup>2</sup>)**

Zrinitosť (mm)	1,5	2,0	3,0
Škrabaná štruktúra	2,5	3,2	4,2
Ryhovaná štruktúra	-	2,8	-

### Alternatívne povrchové úpravy

Okrem uvedenej Baumit Štrukturovanej omietky open® je na riešenie konečnej povrchovej úpravy zatepľovacieho systému Baumit open® možné použiť ďalšie alternatívy povrchovej úpravy:

- Baumit Základný náter open® + Baumit Nanopor omietka
- Baumit Základný náter open® + Baumit Artline omietka\*\*

\*\* Len na malé plochy.

\*Vzťahuje sa na teplotu prostredia +20 °C a relatívnu vlhkosť vzduchu ≤ 70 %.  
Nepriaznivé klimatické podmienky môžu predĺžiť čas zretia.



V prípade záujmu o kompletný sortiment hmoždínok, príslušenstva k zatepľovacím systémom, fasádnych profilov a ozdobných prvkov kontaktujte príslušného regionálneho zástupcu spoločnosti Baumit. Viac informácií získate na Infolinke Baumit: 02/59 30 33 33.



Viac informácií o aplikácii a spracovaní kontaktných zatepľovacích systémov Baumit, ako aj o riešení špecifických detailov nájdete v Technologickom predpise na realizáciu kontaktných zatepľovacích systémov Baumit.

## Popis výrobkov



**Minerálny zateplovací systém Baumit** s tepelným izolantom z minerálnych fasádnych izolačných dosiek (Nobasil, Rockwool). Použitie systému je bez obmedzenia výšky objektu, t. j. i nad požiaru výšku 12 m, resp. 22,5 m. Tento zateplovací systém je určený na zateplenie budov s realizovanou sanáciou vlhkosti, budov v prostredí so zvýšenou hlučnosťou a všetky budovy bez obmedzenia požiaru výškou, pre novostavby aj rekonštrukcie.



### Baumit Lepiaca malta

(Baumit HaftMörtel)

Lepiaca malta na báze cementu, určená na lepenie, vyrovnávanie a stierkovanie minerálnych a korkových fasádnych izolačných dosiek.

**Spotreba:** minerálne izolačné dosky  
cca 5 kg/m<sup>2</sup> (lepenie)  
cca 7 kg/m<sup>2</sup> (vyrovnávanie a armovacia vrstva)

**Technologická prestávka:** 24 hod.

**Balenie:** 25 kg vrece, 1 paleta = 48 vriec = 1 200 kg



### Baumit Lepidlo KZS

(Baumit WDVS Kleber)

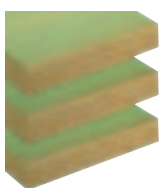
Lepiaca hmota na báze cementu určená na lepenie všetkých druhov fasádnych izolačných dosiek (s výnimkou izolačných dosiek open® a open® PLUS) a na vyrovnávanie podkladu pri kontaktných zateplovacích systémoch (KZS).

**Spotreba:** cca 2,5 – 3,5 kg/m<sup>2</sup> (polystyrénové izolačné dosky)  
cca 5,0 kg/m<sup>2</sup> (minerálne izolačné dosky)

**Technologická prestávka:** lepenie 24 hod.

**Balenie:** 25 kg vrece, 1 paleta = 48 vriec = 1 200 kg

Lepidlo nie je vhodné na realizáciu vyrovnávacej, resp. armovacej vrstvy zateplovacích systémov.



### Minerálne fasádne izolačné dosky

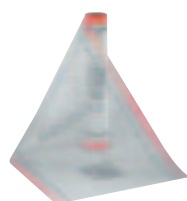
(Fassaden Dämmplatten Mineral)

Fasádne izolačné platne na minerálnom základe s pozdĺžnymi, resp. kolmými vláknami.

**Rozmer dosiek:** 50 x 100 alebo 60 x 100 cm (pozdĺžna orientácia vlákna)  
20 x 100 cm (kolmá orientácia vlákna)

**Hrúbka dosiek:** 4 – 20 cm

**Spotreba:** 2 ks/1 m<sup>2</sup> alebo 5 ks/3 m<sup>2</sup> (pozdĺžna orientácia vlákna)  
5 ks/1 m<sup>2</sup> (kolmá orientácia vlákna)



### Baumit Sklotextilná mriežka Premium

(Baumit TextilglasGitter Premium)

Armovacia mriežka na zhotovenie výstužnej vrstvy, odolná voči pôsobeniu zásad.

**Veľkosť ôk:** cca 4 x 4 cm

**Spotreba:** 1,1 bm/m<sup>2</sup>

**Balenie:** bal 50 bm, 1 paleta = 33 balov = 1 650 m<sup>2</sup>  
bal 10 bm, 1 paleta = 100 balov = 1 000 m<sup>2</sup>



### Baumit Univerzálny základ

(Baumit UniversalGrund)

Univerzálny základný náter (penetrácia) na vyrovnanie nasiakavosti a zlepšenie prídržnosti podkladu pod tenkovrstvové omietky Baumit.

**Spotreba:** cca 0,25 kg/m<sup>2</sup>

**Technologická prestávka:** 24 hodín

**Balenie:** 25 kg vedro, 1 paleta = 24 vedier = 600 kg  
5 kg vedro, 1 paleta = 64 vedier = 320 kg



### Baumit Silikátová omietka

(Baumit SilikatPutz)

Ihneď použiteľná tenkovrstvová prefarbená omietka na báze draselného vodného skla, dodávaná v 200 farebných odtieňoch, v rôznych štruktúrach a zrnitostiach. Pred nanášaním je potrebné aplikovať Baumit Univerzálny základ.

**Balenie:** 30 kg plastové vedro, 1 paleta = 16 vedier = 480 kg

**Spotreba (kg/m<sup>2</sup>)**

Zrornosť (mm)	1,5	2,0	3,0
Ryhovaná štruktúra	-	2,8	-
Škrabaná štruktúra	2,5	3,2	4,2

### Alternatívne povrchové úpravy

Okrem uvedenej Baumit Silikátovej omietky je na riešenie konečnej povrchovej úpravy Minerálneho zateplovacieho systému Baumit možné použiť ďalšie alternatívne povrchové úpravy:

- Baumit Univerzálny základ + Baumit Nanopor omietka
- Baumit Univerzálny základ + Baumit Silikónová omietka
- Baumit Univerzálny základ + Baumit Artline omietka\*\*

\*\* Len na malé plochy



V prípade záujmu o kompletný sortiment hmoždiniek, príslušenstva k zateplovacím systémom, fasádnych profilov a ozdobných prvkov kontaktujte príslušného regionálneho zástupcu spoločnosti Baumit. Viac informácií získate na Infolinke Baumit: 02/59 30 33 33.



Viac informácií o aplikácii a spracovaní kontaktných zateplovacích systémov Baumit, ako aj o riešení špecifických detailov nájdete v Technologickom predpise na realizáciu kontaktných zateplovacích systémov Baumit.

## VZORKOVNÍK FARIEB



Vzorkovník povrchových úprav „Baumit Colours of more emotion“ ponúka 200 rôznych farebných odtieňov pre nasledovné produkty:

- Baumit Nanopor omietka a farba,
- Baumit Štruktúrovaná omietka open<sup>®</sup>,
- Baumit Silikátové omietky a farby,
- Baumit Silikónové omietky a farby,
- Baumit Granopor omietky a farby.

Všetky farebné odtiene zo vzorkovníka sú bez akýchkoľvek príplatkov za množstvá, resp. farebný odtieň.

## VZORKY SYSTÉMOV



Rozhodnutie je niekedy naozaj ťažké. Pomôžeme vám vybrať ten správny materiál pre fasádu vášho domu. Poskytneme vám vzorku z ktoréhokoľvek materiálu pre fasádu – vyberte si druh, farebný odtieň, požadovanú štruktúru a spôsob, ktorý vám najviac vyhovuje: aplikácia priamo na objekte, resp. na skúšobných platniach, prípadne dodávka materiálu v 1 kg alebo 2 kg vedierkach.

## SANAČNÁ ANALÝZA



Odber vzoriek z poškodeného muriva, laboratórna analýza vlhkosti a obsahu solí v murive spojená s návrhom optimálneho sanačného riešenia. Naši skúsení pracovníci zachytia skutočný stav objektu priamo na stavbe. Odoberú vzorky muriva, laboratórne overia vlhkosť a obsah solí v murive a určia najvhodnejší systém sanácie pomocou sanačných omietkových systémov Baumit Sanova.

## FAREBNÉ ŠTÚDIO



K farebnému stvárneniu fasád pristupujeme aktívne, navrhujeme farebné úpravy podľa predstáv zákazníka. Návrh farebného riešenia fasády obsahuje 3 alternatívne riešenia.

## TEPELNOTECHNICKÝ PREPOČET



Tepelnotechnické posúdenie obvodového muriva spojené s návrhom optimálneho spôsobu zateplenia a posúdením navrhutej konštrukcie na difúziu a kondenzáciu vodných pár. Pomocou špeciálneho programu vypočítame tepelnotechnické vlastnosti vášho objektu a navrhujeme jeho optimálne zateplenie.

Baumit svojim zákazníkom okrem širokého sortimentu moderných a kvalitných výrobkov ponúka tiež celý rad zaujímavých služieb. V prípade záujmu o niektorú z ponúkaných služieb nás môžete kontaktovať prostredníctvom našich regionálnych zástupcov, na webových stránkach [www.baumit.sk](http://www.baumit.sk) alebo priamo na Infolinke Baumit: **02/59 30 33 33**.

Váš Baumit partner: